

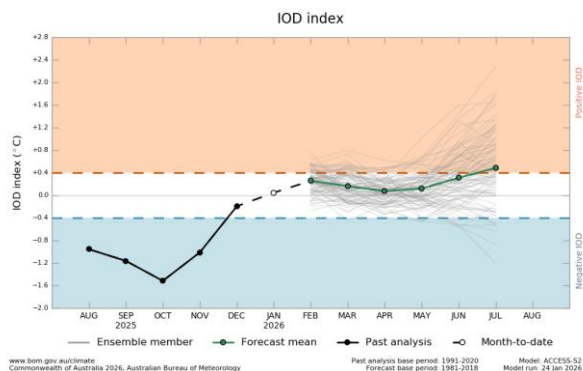
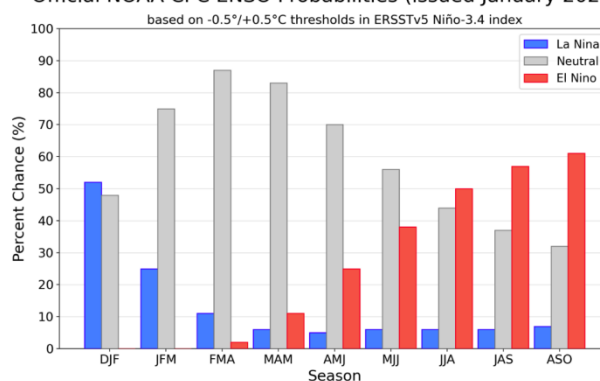
# MISE À JOUR DES PREVISIONS SAISONNIERES - Février à Avril 2026 -

Etablie le 30 Janvier 2026

## 1. Situation générale

Selon les centres météorologiques mondiaux, la phase “*Neutre*<sup>1</sup>” est prévue pour la période de Février à Avril 2026.

Official NOAA CPC ENSO Probabilities (issued January 2026)



Le Dipôle de l’Océan Indien (*IOD*) au niveau de l’Équateur est prévu être dans la *phase “Neutre”*<sup>2</sup> pour la période de Février à Avril 2026.

Le Dipôle Subtropical de l’Océan Indien (*SIOD*) est dans la *phase “Neutre”*<sup>3</sup>.

<sup>1</sup> La Niña : température de la surface de la mer dans l’Océan Pacifique plus froide que la normale climatologique.

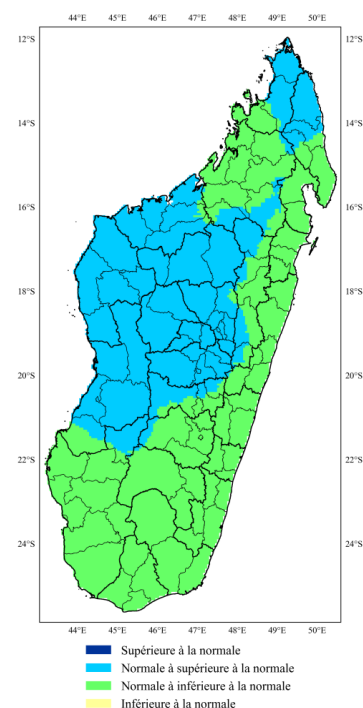
<sup>2</sup> Dipôle de l’Océan Indien phase neutre: température de la surface de la mer dans la partie équatoriale de l’Océan Indien à l’Ouest est voisine de la partie Est.

<sup>3</sup> Dipôle Subtropical de l’Océan Indien phase neutre : température de la surface de la mer dans la partie subtropicale de l’Océan Indien aux alentours de la normale climatologique.

## 2. Tendances saisonnières des précipitations et des températures moyennes

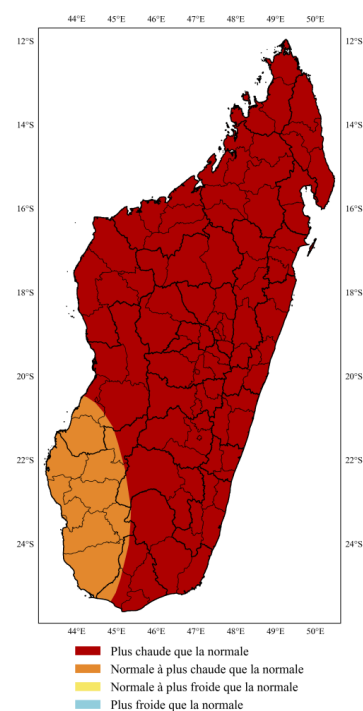
Les prévisions des précipitations seront normales à supérieures à la normale saisonnière pour les régions MELAKY, MENABE, BOENY, BETSIBOKA, BONGOLAVA, ITASY, VAKINANKARATRA, ANALAMANGA, la partie Nord des régions SAVA, ALAOTRA MANGORO et AMORON'I MANIA, le Sud de la région SOFIA et la partie Est de la région DIANA.

Ailleurs, elles seront normales à inférieures à la normale saisonnière pour la période de Février à Avril 2026.



Les prévisions de température moyenne seront normales à plus chaudes que la normale saisonnière dans la région ATSIMO ANDREFANA, la partie Sud de la région MENABE et l'Ouest de la région ANDROY.

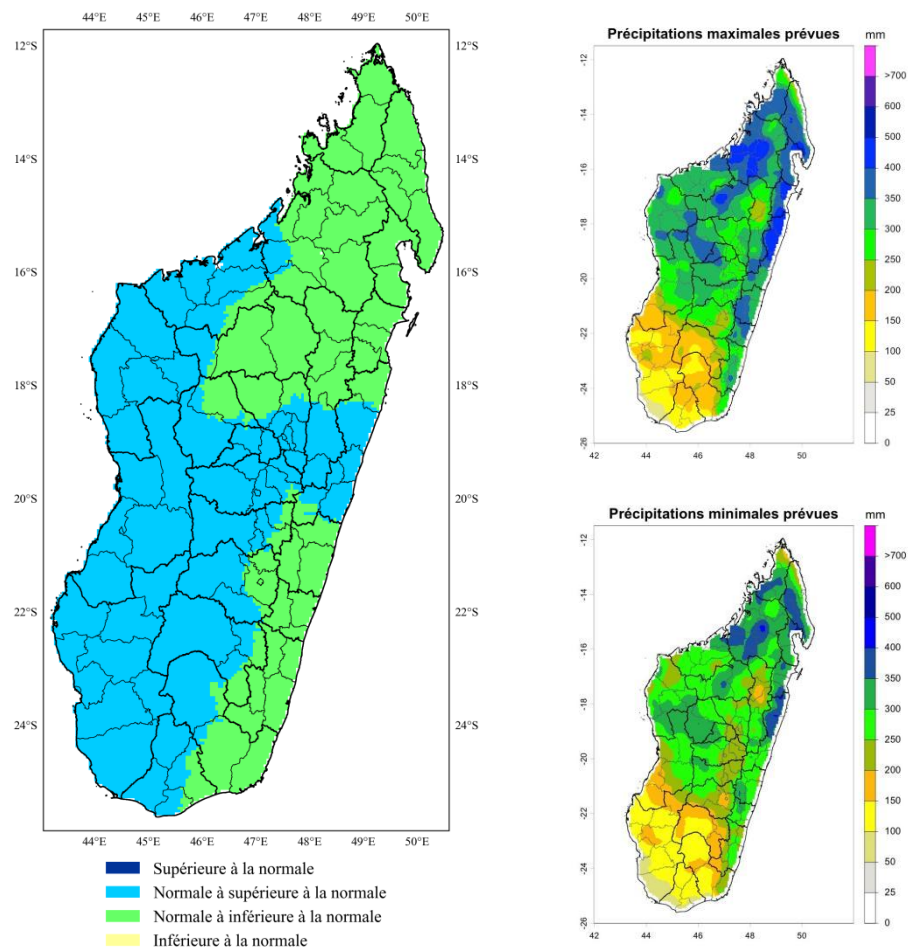
Ailleurs, elles seront plus chaudes que la normale saisonnière pour la période de Février à Avril 2026.



### 3. Tendances mensuelles des précipitations et des températures moyennes

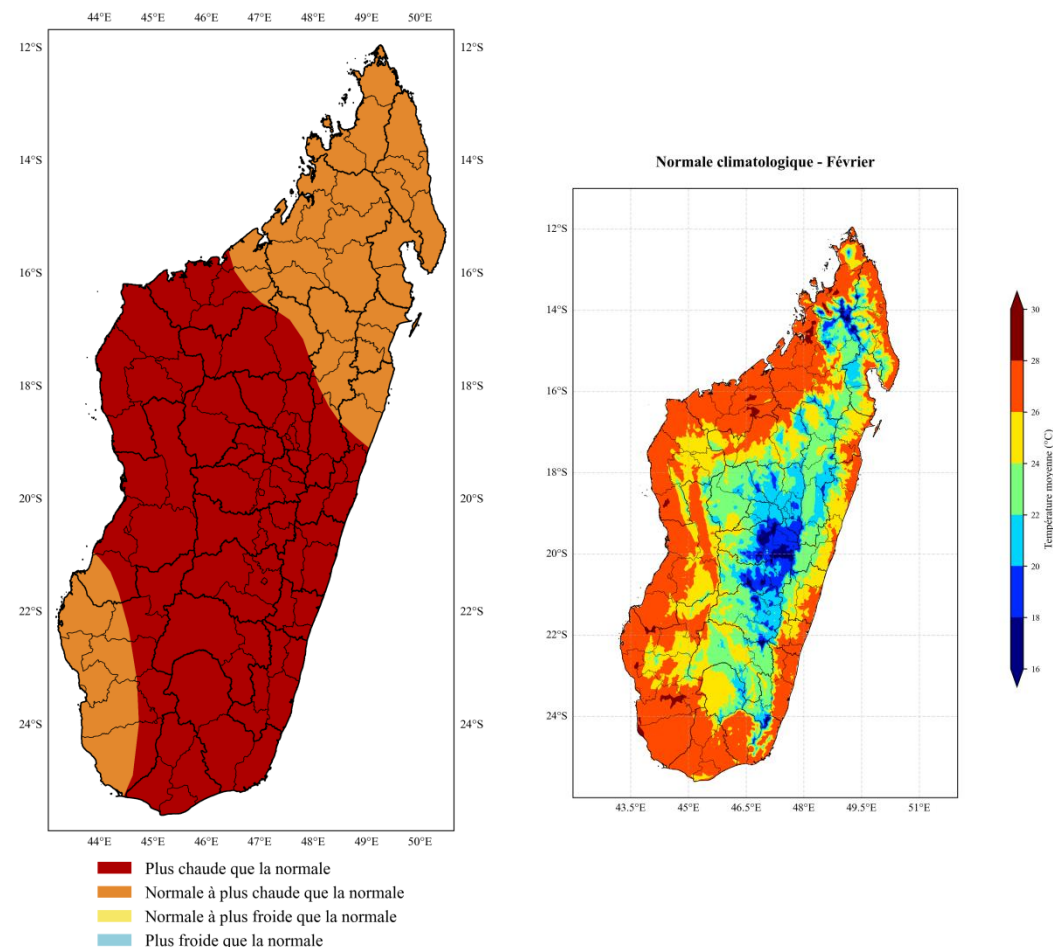
#### 3.1. Février 2026

Précipitations



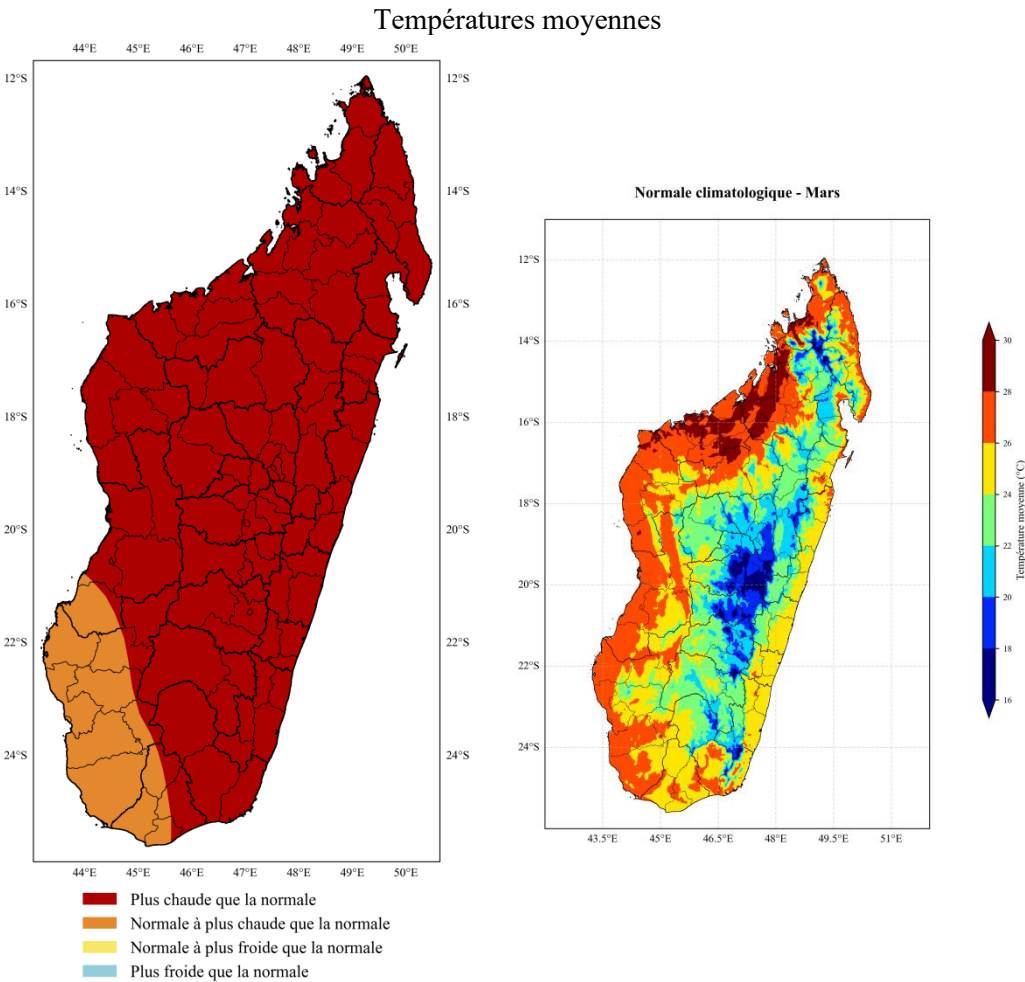
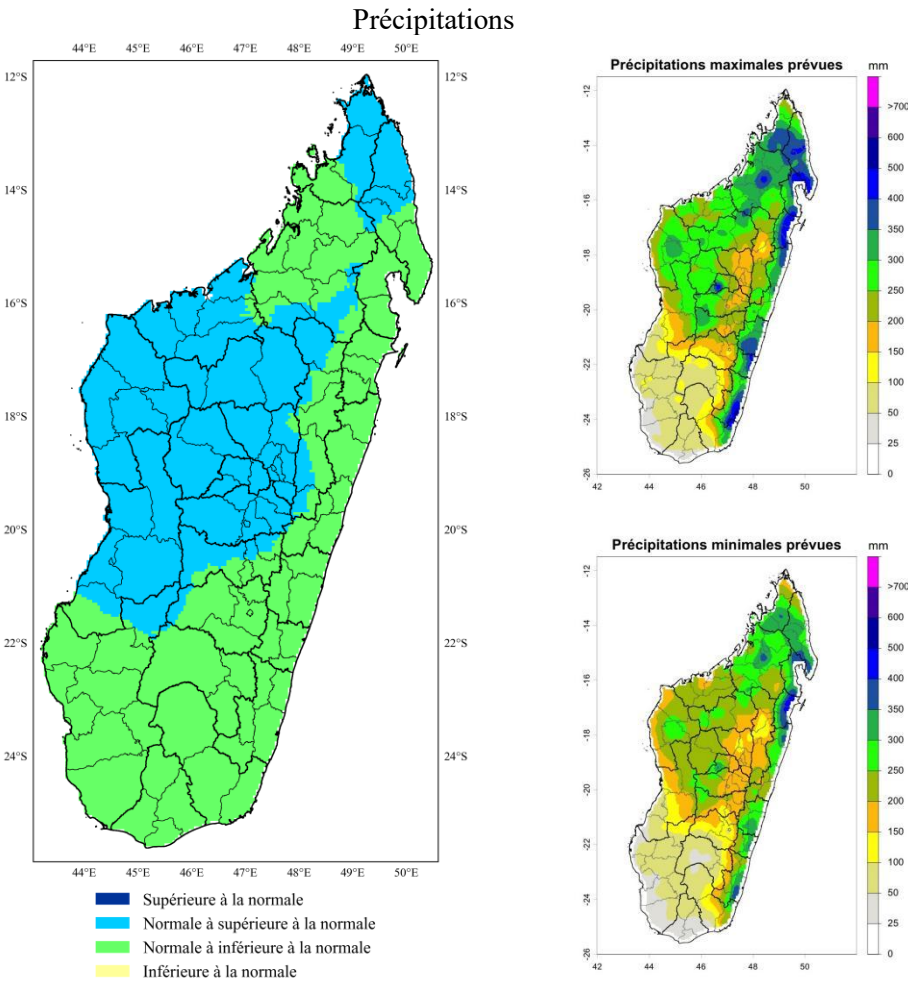
La carte à gauche montre les prévisions des catégories de précipitations par rapport à la normale. Les deux cartes à droite traduisent ces prévisions en cumul de précipitations avec les valeurs minimales en haut et les valeurs maximales en bas.

Températures moyennes



La carte à gauche montre les prévisions des catégories de températures moyennes par rapport à la normale. La carte à droite montre les normales climatologiques des températures moyennes.

3.2. Mars 2026

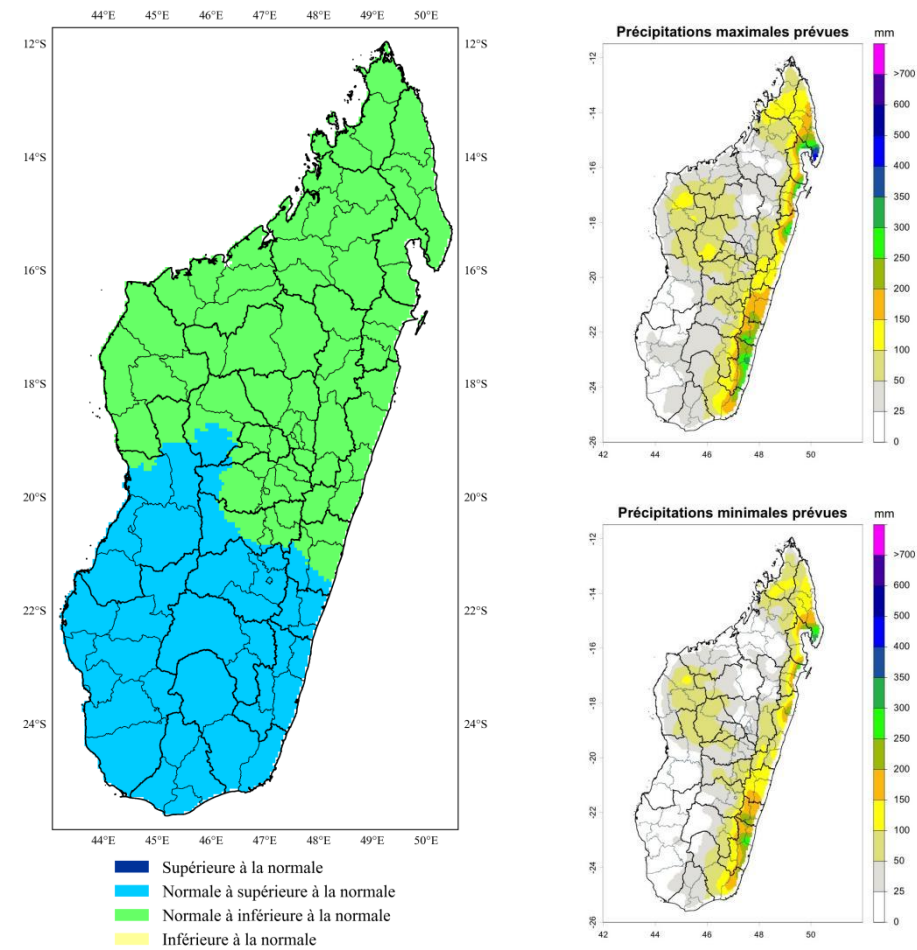


La carte à gauche montre les prévisions des catégories de précipitations par rapport à la normale. Les deux cartes à droite traduisent ces prévisions en cumul de précipitations avec les valeurs minimales en haut et les valeurs maximales en bas.

La carte à gauche montre les prévisions des catégories de températures moyennes par rapport à la normale. La carte à droite montre les normales climatologiques des températures moyennes.

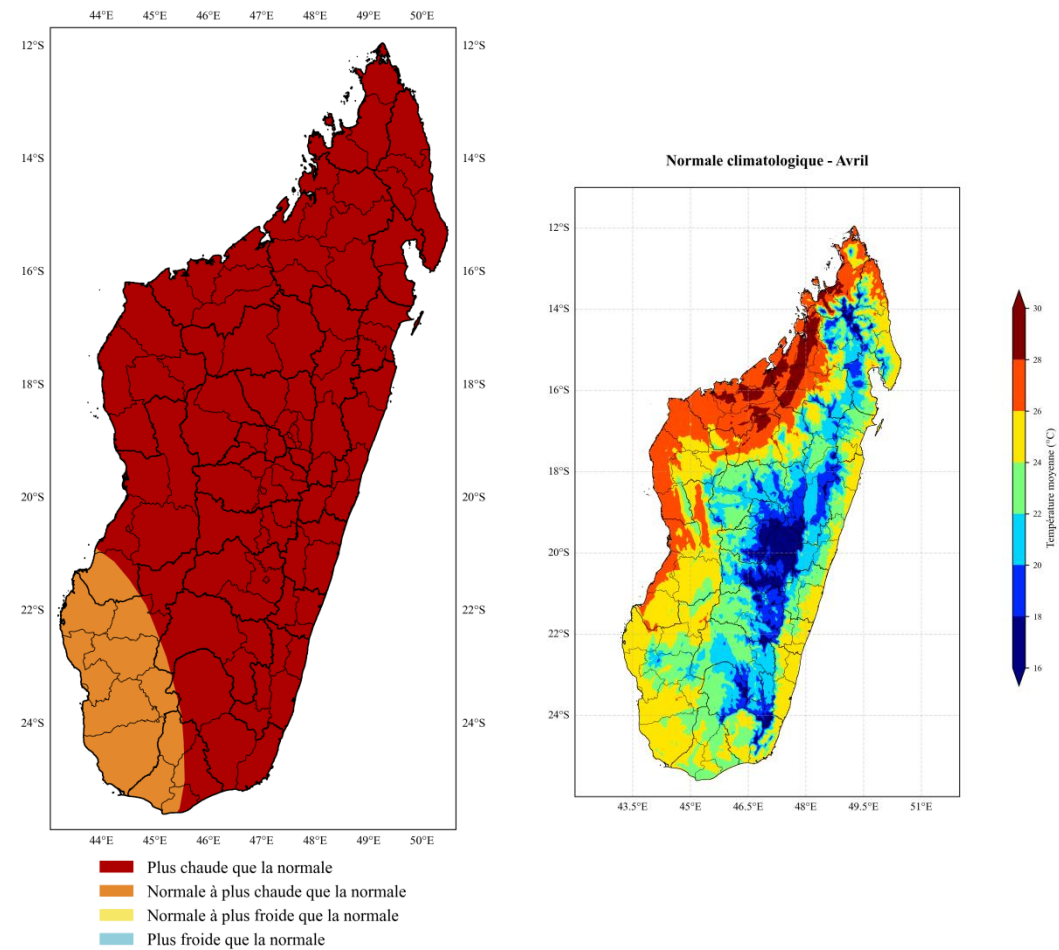
3.3. Avril 2026

Précipitations



La carte à gauche montre les prévisions des catégories de précipitations par rapport à la normale. Les deux cartes à droite traduisent ces prévisions en cumul de précipitations avec les valeurs minimales en haut et les valeurs maximales en bas.

Températures moyennes



La carte à gauche montre les prévisions des catégories de températures moyennes par rapport à la normale. La carte à droite montre les normales climatologiques des températures moyennes.



#### 4. Guide de lecture des prévisions probabilistes

Les quatre classes sont définies comme suit :

- ✓ **“Supérieure à la normale” ou “Plus chaude”**: 40% de chance (probabilité) que les précipitations ou la température moyenne soient au-dessus de la normale, 35% de chance aux alentours de la normale climatologique et 25% de chance en dessous de la normale ;

	Supérieure	Normale	Inférieure
Supérieure à la normale	40 %	35 %	25 %
Normale à supérieure à la normale	35 %	40 %	25 %

- ✓ **“Normale à supérieure à la normale” ou “Normale à plus chaude”** : 35% de chance au-dessus de la normale, 40% de chance aux alentours de la normale et 25% en-dessous de la normale ;

Normale à inférieure à la normale	25 %	40 %	35 %
Inférieure à la normale	25 %	35 %	40 %

- ✓ **“Normale à inférieure à la normale” ou “Normale à plus froide”**: 25% de chance au-dessus de la normale, 40% de chanceaux alentours de la normale et 35% de chance en-dessous de la normale ;

	Supérieure	Normale	Inférieure
Plus chaude	40 %	35 %	25 %
Normale à plus chaude	35 %	40 %	25 %
Normale à plus froide	25 %	40 %	35 %
Plus froide	25 %	35 %	40 %

- ✓ **“Inférieure à la normale” ou “Plus froide”**: 25% de probabilité que les précipitations ou la température soient au-dessus de la normale, 35% de chance aux alentours de la normale et 40% de chance en dessous de la normale.

LE CHEF DE SERVICE DES RECHERCHES  
SUR LA VARIBIALITE CLIMATIQUE

