

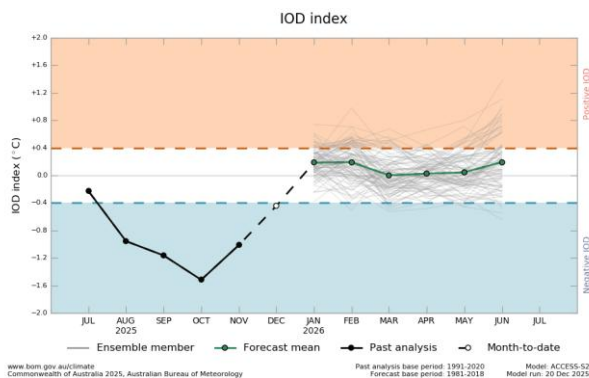
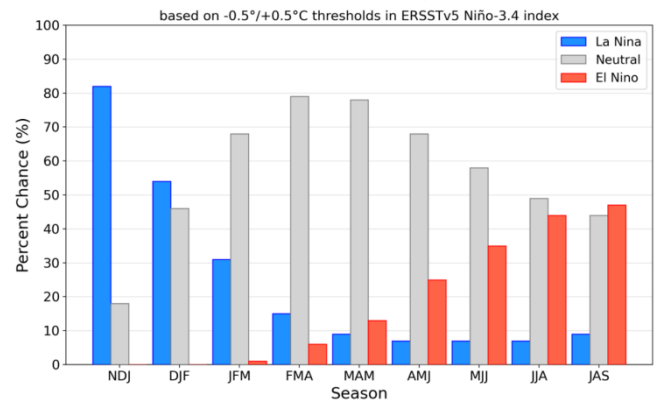
# MISE À JOUR DES PREVISIONS SAISONNIERES - Janvier à Mars 2026 -

Etablie le 29 Décembre 2025

## 1. Situation générale

Selon les centres météorologiques mondiaux, la phase **“Neutre”**<sup>1</sup> est prévue pour la période de Janvier à Mars 2026.

Official NOAA CPC ENSO Probabilities (issued December 2025)



Le Dipôle de l’Océan Indien (**IOD**) au niveau de l’Équateur est prévu être dans la **phase “Neutre”**<sup>2</sup> pour la période de Janvier à Février 2026.

Le Dipôle Subtropical de l’Océan Indien (**SIOD**) est dans la **phase “Neutre”**<sup>3</sup>.

<sup>1</sup> La Niña : température de la surface de la mer dans l’Océan Pacifique plus froide que la normale climatologique.

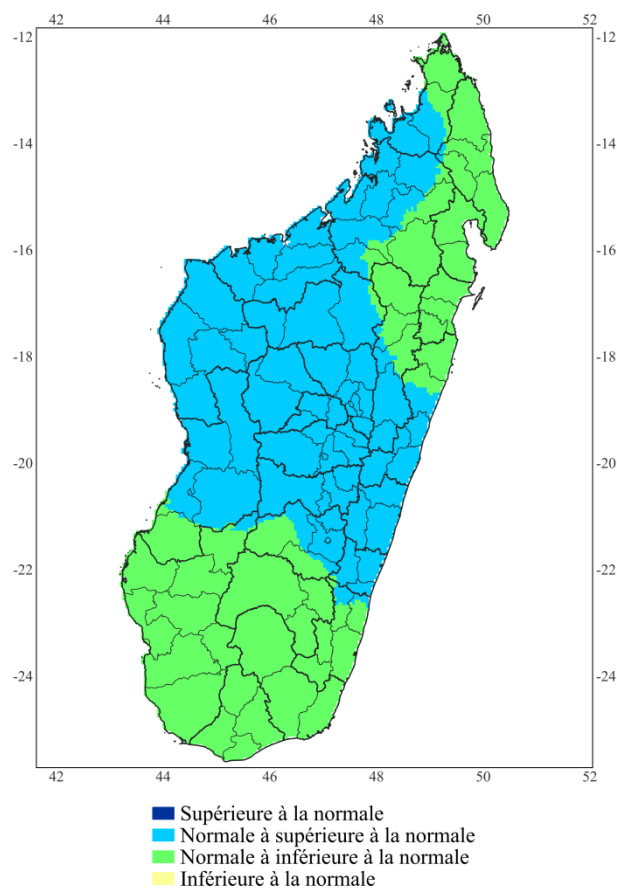
<sup>2</sup> Dipôle de l’Océan Indien phase neutre: température de la surface de la mer dans la partie équatoriale de l’Océan Indien à l’Ouest est voisine de la partie Est.

<sup>3</sup> Dipôle Subtropical de l’Océan Indien phase neutre : température de la surface de la mer dans la partie subtropicale de l’Océan Indien aux alentours de la normale climatologique.

## 2. Tendances saisonnières des précipitations et des températures moyennes

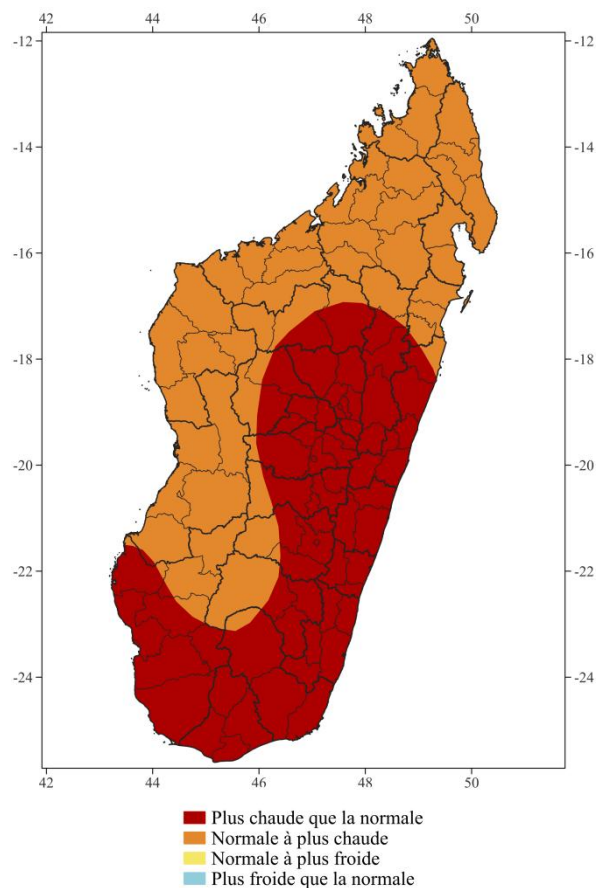
Les prévisions des précipitations seront normales à inférieure à la normale pour les régions d'ANDROY, ANOSY, ATSIMO ANDREFANA, ATSIMO ATSIANANA, IHOROMBE, AMBATOSOA, ANALANJIROFO, SAVA, les parties Est des régions DIANA et SOFIA, la partie Nord de la région ALAOTRA MANGORO et l'Est de la région HAUTE MATSIATRA.

Ailleurs, elles seront normales à supérieures à la normale saisonnière durant la période de Janvier à Mars 2026.



Les prévisions de température moyenne seront plus chaudes que la normale saisonnière dans les régions ANDROY, ANOSY, ATSIMO ATSIANANA, VATOVAVY, FITOVINANY, ANALAMANGA, ITASY, les parties Est des régions IHOROMBE, HAUTE MATSIATRA, AMORON'IMANIA, VAKINANKARATRA, BONGOLAVA et les parties Sud des régions ALAOTRA MANGORO, ATSIANANA, ATSIMO ANDREFANA et le Sud-Est de la région BETSIBOKA.

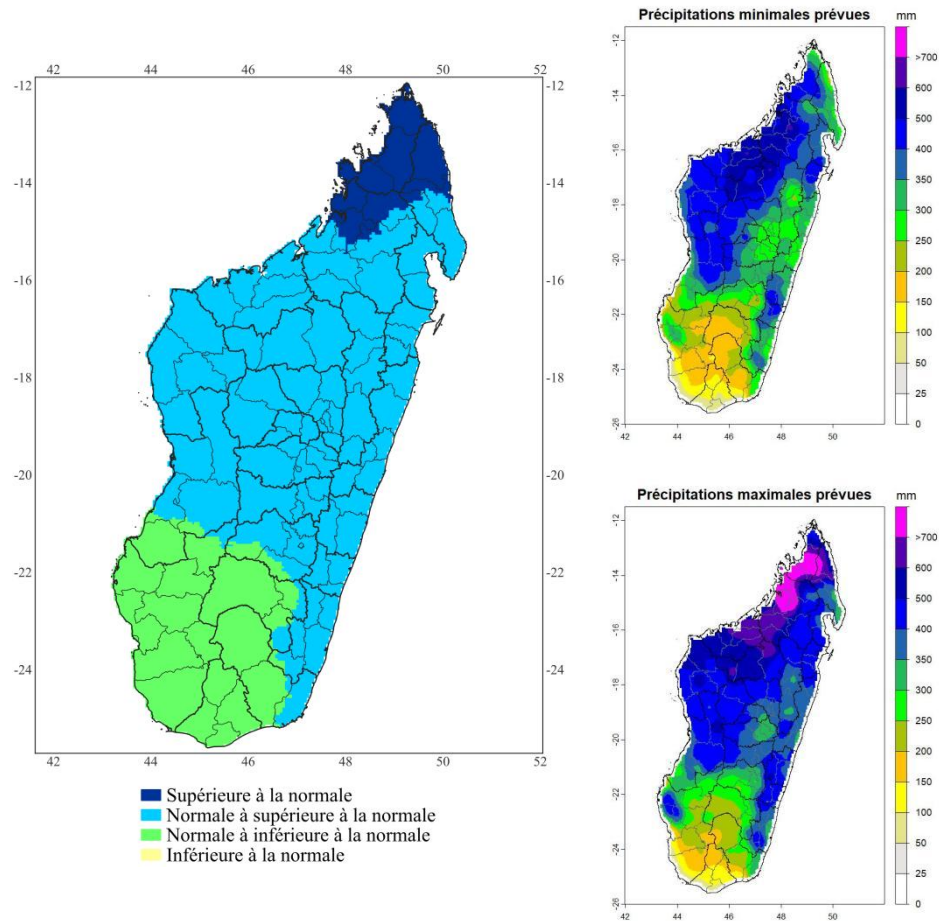
Ailleurs, elles seront normales à plus chaude que la normale saisonnière durant la période de Janvier à Mars 2026.



### 3. Tendances mensuelles des précipitations et des températures moyennes

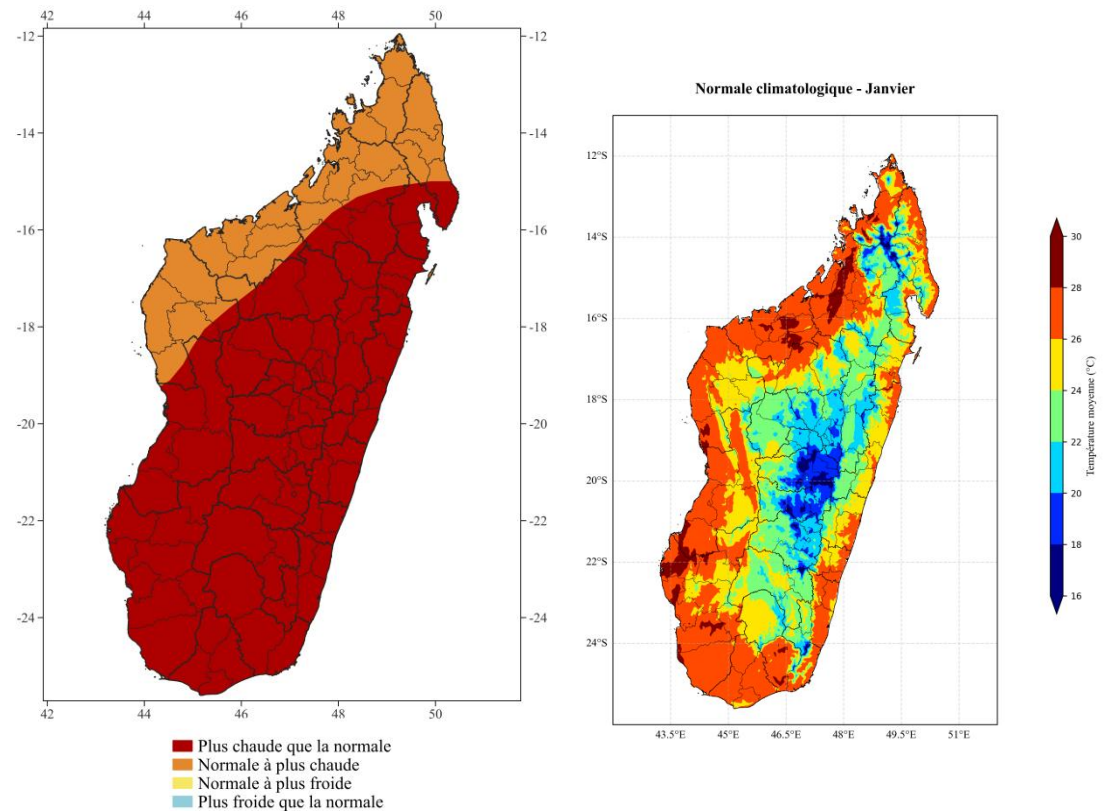
#### 3.1. Janvier 2026

Précipitations



La carte à gauche montre les prévisions des catégories de précipitations par rapport à la normale. Les deux cartes à droite traduisent ces prévisions en cumul de précipitations avec les valeurs minimales en haut et les valeurs maximales en bas.

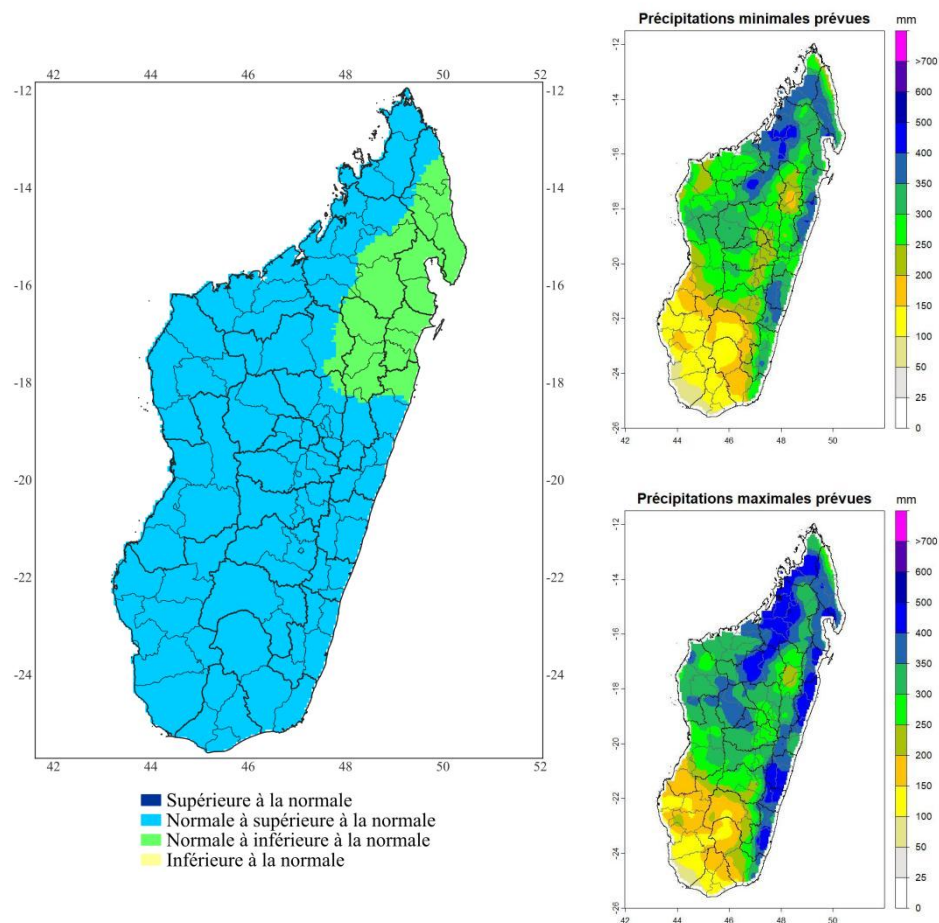
Températures moyennes



La carte à gauche montre les prévisions des catégories de températures moyennes par rapport à la normale. La carte à droite montre les normales climatologiques des températures moyennes.

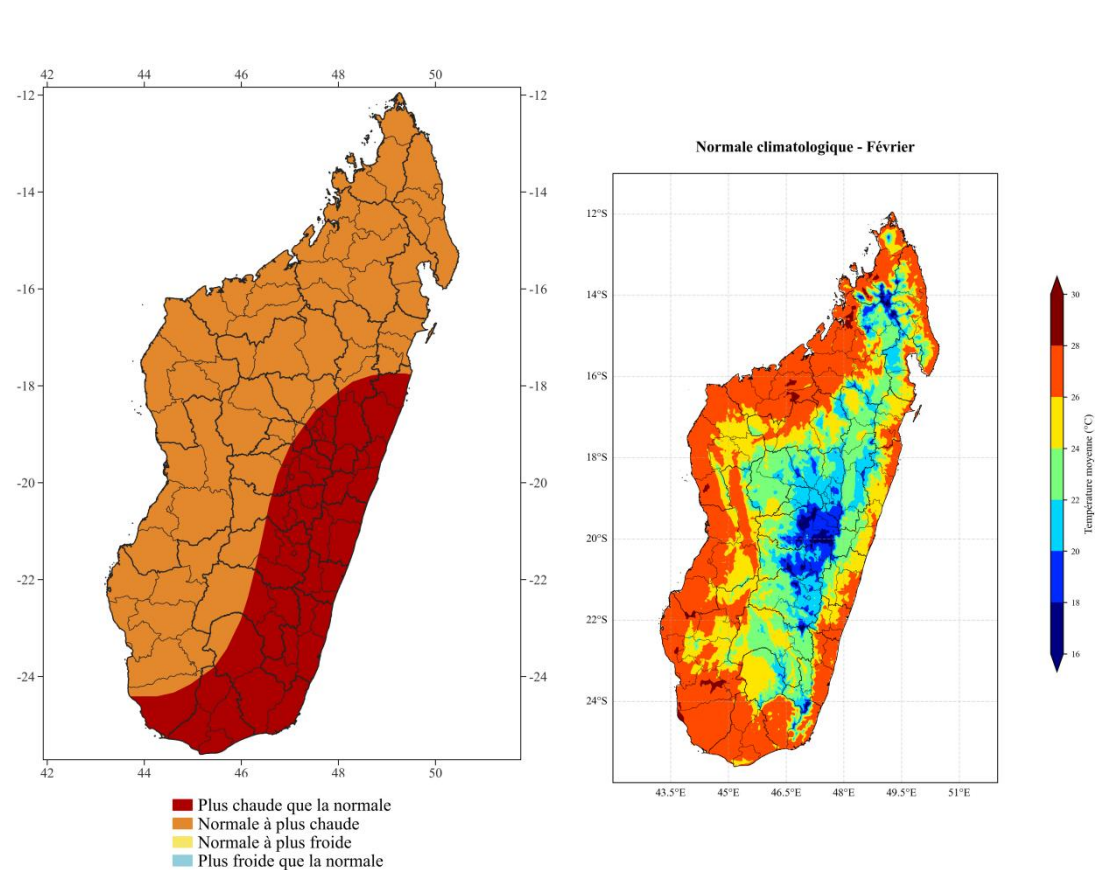
### 3.2. Février 2026

#### Précipitations



La carte à gauche montre les prévisions des catégories de précipitations par rapport à la normale. Les deux cartes à droite traduisent ces prévisions en cumul de précipitations avec les valeurs minimales en haut et les valeurs maximales en bas.

#### Températures moyennes

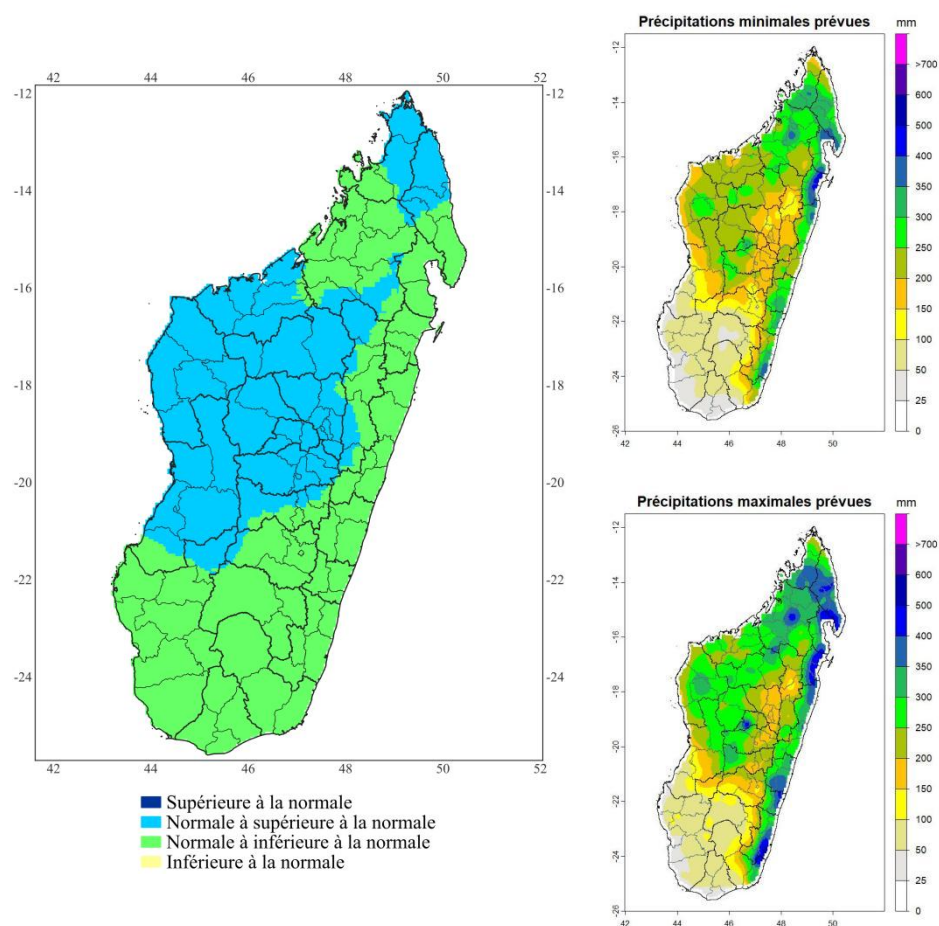


La carte à gauche montre les prévisions des catégories de températures moyennes par rapport à la normale. La carte à droite montre les normales climatologiques des températures moyennes.



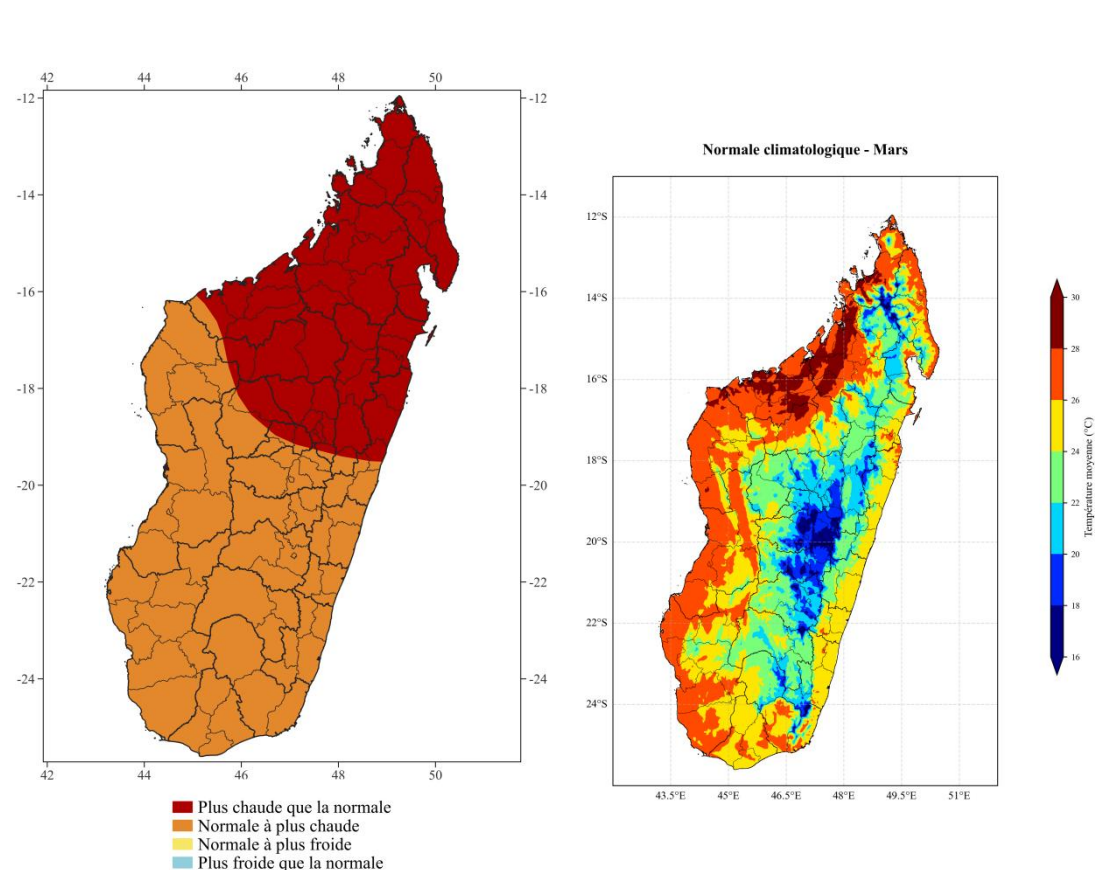
### 3.3. Mars 2026

#### Précipitations



La carte à gauche montre les prévisions des catégories de précipitations par rapport à la normale. Les deux cartes à droite traduisent ces prévisions en cumul de précipitations avec les valeurs minimales en haut et les valeurs maximales en bas.

#### Températures moyennes



La carte à gauche montre les prévisions des catégories de températures moyennes par rapport à la normale. La carte à droite montre les normales climatologiques des températures moyennes.

#### 4. Guide de lecture des prévisions probabilistes

Les quatre classes sont définies comme suit :

- ✓ **“Supérieure à la normale” ou “Plus chaude”**: 40% de chance (probabilité) que les précipitations ou la température moyenne soient au-dessus de la normale, 35% de chance aux alentours de la normale climatologique et 25% de chance en dessous de la normale ;

	Supérieure	Normale	Inférieure
Supérieure à la normale	40 %	35 %	25 %
Normale à supérieure à la normale	35 %	40 %	25 %
Normale à inférieure à la normale	25 %	40 %	35 %
Inférieure à la normale	25 %	35 %	40 %

- ✓ **“Normale à supérieure à la normale” ou “Normale à plus chaude”** : 35% de chance au-dessus de la normale, 40% de chance aux alentours de la normale et 25% en-dessous de la normale ;

	Supérieure	Normale	Inférieure
Plus chaude	40 %	35 %	25 %
Normale à plus chaude	35 %	40 %	25 %
Normale à plus froide	25 %	40 %	35 %
Plus froide	25 %	35 %	40 %

- ✓ **“Normale à inférieure à la normale” ou “Normale à plus froide”** : 25% de chance au-dessus de la normale, 40% de chance aux alentours de la normale et 35% de chance en-dessous de la normale ;

- ✓ **“Inférieure à la normale” ou “Plus froide”**: 25% de probabilité que les précipitations ou la température soient au-dessus de la normale, 35% de chance aux alentours de la normale et 40% de chance en dessous de la normale.

